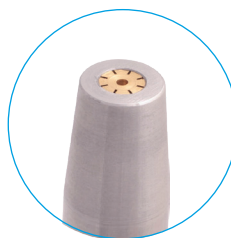
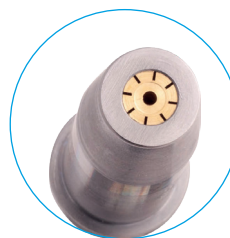


PICOS DE CORTE G1 ACETILENO ALTA VELOCIDAD

Línea de boquillas de oxi-corte con mezcla en el pico: AF8423-AF8429



Capuchón de acero inoxidable, le confiere mayor robustez y resistencia



Calentamiento calibrado para cada rango de espesor de corte

Características principales



Máxima capacidad de corte 300 mm



Asiento G1 tricónico, mezcla en el pico

- » Para Cortar hasta 300 mm con Acetileno.
- » Diseño de conductos convergente-divergente, para permitir cortes de alta velocidad
- » Sistema de asiento tricónico G1 (mezcla en el pico).

- » Diseñados para cortes de alta velocidad con pantógrafos.
- » Compatible con toda la línea de sopletes cortadores de Argenflow y cualquier soplete con sistema G1.
- » Estos picos se utilizan con alta presión de Oxígeno (aproximadamente 8 bar).

IMPORTANTE

Aptos para pantógrafos y sopletes manuales.



BPM según Disposición 3266/13

www.tuv.com ID 9108638336



Management System ISO 9001:2015

www.tuv.com ID 9108638336



ARTICULO	EQUIVALENCIA	RANGO DE CORTE (mm)	OXÍGENO DE CORTE (bar)	ACETILENO (bar)	VELOCIDAD (mm/min)
AF8423	7/10	3 a 10	3.5 a 7	0.1 a 0.34	580 a 735
AF8424	10/10	10 a 25	5.6 a 8	0.2 a 0.4	410 a 610
AF8425	12/10	25 a 50	5.6 a 8	0.2 a 0.4	305 a 405
AF8426	16/10	50 a 80	5.6 a 8	0.3 a 0.55	254 a 380
AF8427	20/10	80 a 120	5.6 a 8	0.34 a 0.6	200 a 280
AF8428	25/10	120 a 200	5.6 a 8	0.4 a 0.7	200 a 255
AF8429	30/10	200 a 300	9 a 11	0.6 a 1	80 a 100

IMPORTANTE

Aptos para pantógrafos y sopletes manuales.



BPM según Disposición 3266/13



www.tuv.com ID 9108638336



Management System ISO 9001:2015



www.tuv.com ID 9108638336